



HW HAUS WALKENSTEIN

GREATSPOT
Immobilien





GESCHICHTE UND VISION VEREINT

Das Haus Walkenstein blickt auf eine faszinierende Geschichte zurück, die bis ins Jahr 1074 reicht. Es war zunächst im Besitz der Babenberger, bevor es im späten 13. Jahrhundert an die Kuenringer überging. In den Jahren 1660 bis 1671 ließ Johann Ehrenreich Freiherr von Sonnau das Anwesen in seiner heutigen Form errichten. Im Jahr 1890 wurde eine Kaltwasser-Kuranstalt eingerichtet, die das Haus Walkenstein zu einem beliebten Ziel machte.

Heute verbindet das Haus Walkenstein auf einzigartige Weise historischen Charme mit modernen Konzepten. Die Vision des Anwesens ist es, ein Zentrum für betreutes Wohnen, ganzheitliche Heilung und kulturelle Veranstaltungen zu schaffen, das sowohl die Traditionen der Region als auch moderne Annehmlichkeiten berücksichtigt.



VIelfÄLTIGE NUTZUNGSMÖGLICHKEITEN

Erfüllen Sie sich Ihren Wohntraum auf dem Land. Diese Liegenschaft punktet mit einer Top-Lage. Eine Stunde von Wien entfernt und direkt an der Franz-Josefs-Bahn gelegen, bietet die Umgebung alles, was Sie suchen. Der lauten Großstadt entfliehen und endlich Ruhe finden. Sich neu verwurzeln und das Leben in der Natur genießen. Hier könnten Sie sich diesen Traum erfüllen. Und sogar den unterhalb des Anwesens liegenden Minigolfplatz ganzjährig bespielen.



Aufgrund der Beschaffenheit des Anwesens, seiner Gliederung der Außenflächen, vielfältiger Räumlichkeiten und der stolzen Größen sind den Nutzungsmöglichkeiten kaum Grenzen gesetzt. Ebenso verfügt das Objekt über eine einzigartige Lage in Ruhe und Natur, weist aber eine sehr gute Anbindung an Infrastruktur und Stadt auf.



BEUTREUBARES WOHNEN

Das Haus Walkenstein würde zu einem Ort, an dem Gesundheit, Wohlbefinden und Kultur in einer harmonischen Symbiose miteinander verknüpft sind. Die Verbindung von historischem Charme, modernen Annehmlichkeiten und der Nähe zu wichtigen europäischen Metropolen macht das Haus Walkenstein zu einem einzigartigen und wertvollen Ort für Bewohner und Besucher gleichermaßen. Im hohen Lebensalter möchte man mit Freude und Würde die Tage genießen, mit Gleichgesinnten in einem ansprechenden Umfeld, wo Kultur, Versorgung und Gesundheit greifbar sind und sich jeder an einer gemeinsamen Zeit erfreut. Das Potenzial an mannigfaltiger Gestaltbarkeit der Residenzeinheiten in diesem historischen Gebäude ist einzigartig. Die prachtvollen großen Räumlichkeiten für Zusammenkünfte kultureller Art und das Ausüben gesundheitsfördernder Maßnahmen sind bereits organisch im Anwesen angelegt.



WOHNEN

Schon jetzt zeichnen sich in der vorhandenen Struktur 7–9 großzügig angelegte Wohneinheiten ab; Platz, nicht nur für Familien, Couples und Singles, die Ruhe und Natur suchen, und auch für ältere Menschen, die barrierefrei und ebenerdig, inmitten der Natur in einer angenehmen Gemeinschaft ihren Lebensabend verbringen möchten. Ein gemeinsamer Speisesalon und großzügig angelegte Gärten laden zum Verweilen und Austausch ein. Die gute Anbindung an Örtlichkeiten ermöglicht ein einfaches Besuchen und auch Ausflüge in die Umgebung. Ein Zusammenleben der Generationen, aber auch ein Clusterliving von Couples, Singles und Familien, mit dem Genießen von Gemeinsamkeit und Synergieeffekten, die sich aus einer ähnlichen Lebenskonstellation ergeben, ist hier wunderbar anzudenken.



AUSSTELLUNGEN

Kulturelle Veranstaltungen im Haus Walkenstein, insbesondere im Bereich der klassischen Musik, sollen die lokale Musiktradition mit internationalen Einflüssen verbinden. Der Konzertsaal im Anwesen kann nicht nur lokale Künstler, sondern auch Musiker aus Wien, Prag und anderen Teilen der Welt einladen. Diese Nähe zu den kulturellen Zentren ermöglicht es, ein vielfältiges und hochwertiges Programm anzubieten. Zusätzlich können im Haus Walkenstein auch lokale Kultur- und Bildungsveranstaltungen, Theateraufführungen und Märkte verwirklicht werden, die die Geschichte und Tradition der Region widerspiegeln.

Auch das Konzept der Artists in residence ist hier gut zu verwirklichen; die Kombination aus Wohnen – Schaffen – Ausstellen ist hier in einzigartiger Weise gegeben.

FEIERN UND VERANSTALTUNGEN

Die 2 außergewöhnlichen Festsäle, der einladende Innenhof, weitere Gartenflächen und nicht zuletzt die Nähe zur bezaubernden Kirche laden ein Feste wie Hochzeiten, Taufen, Geburtstage, usw. dort auszurichten.

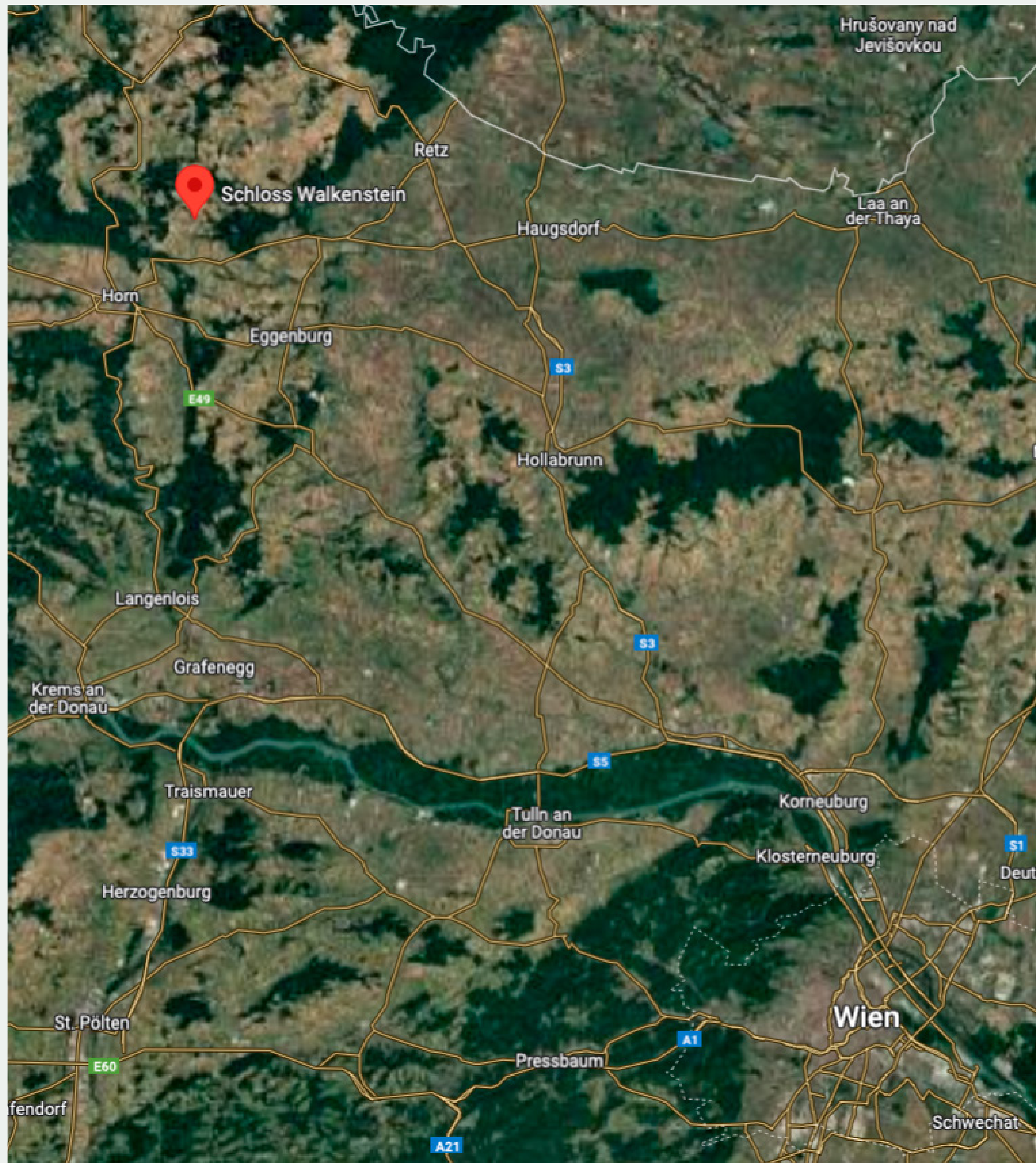
Nutzungsmöglichkeiten



GESUNDHEITSSERVICES

Auf rund 600m², aufgeteilt auf 2 historische Säle, und weiteren kleinen Praxis und Therapieräumen, lassen sich viele medizinische und gesundheitstechnische Themen verwirklichen. Ein gesundheitliches Zentrum im Haus Walkenstein wird die lokale Flora und Fauna in ihre Behandlungen und Therapien einbeziehen. Die Verwendung von regionalen Kräutern und Pflanzen in gesundheitlichen Behandlungen soll die Verbundenheit mit der Natur und den lokalen Gegebenheiten stärken. Zusätzlich ermöglicht die Nähe zu Wien und Prag den einfachen Zugang für internationale Gäste, die authentische gesundheitliche Behandlungen suchen.

Yoga, Pilates oder andere Bewegungstherapien finden hier genug Platz. Ebenso wie Praxen für andere gesundheitsbildende Maßnahmen.



DIE LAGE

ANBINDUNGEN

Der ruhige und erholsame Ort, nahe Wien und Prag, ist nahe Franz-Josefs-Bahn gelegen und bietet demnach die Möglichkeit, die kulturellen und städtischen Annehmlichkeiten dieser Orte zu nutzen.

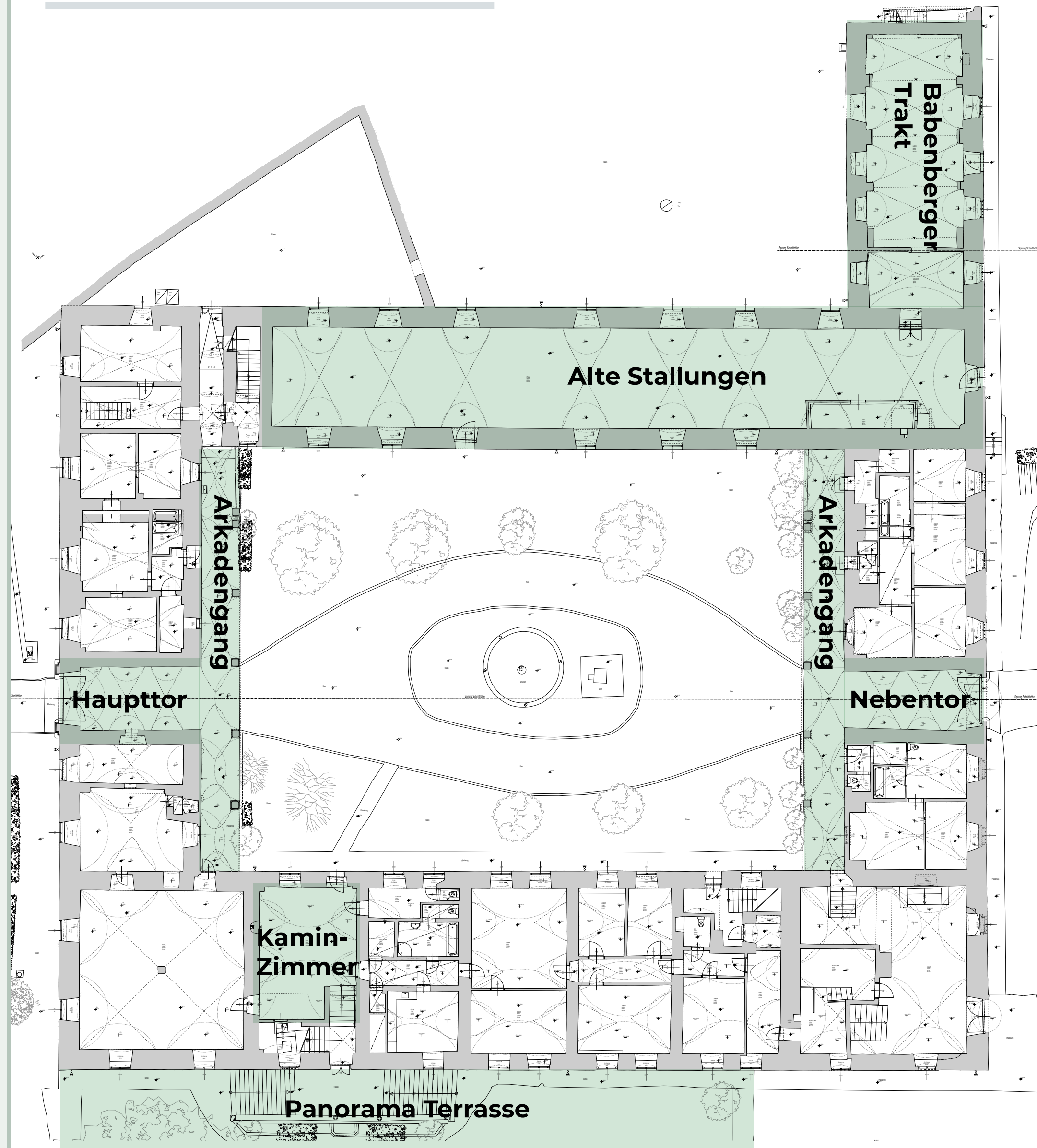
INFRASTUKTUR

Parkplätze, Glasfaseranschluss, Anbindung an öffentliche Verkehrsmittel, Ärzte, Krankenhäuser, Altenheime, Schulen, Kindergärten, Museen, Sportanlagen und Spielplätze befinden sich in unmittelbarer Nähe des Anwesens.

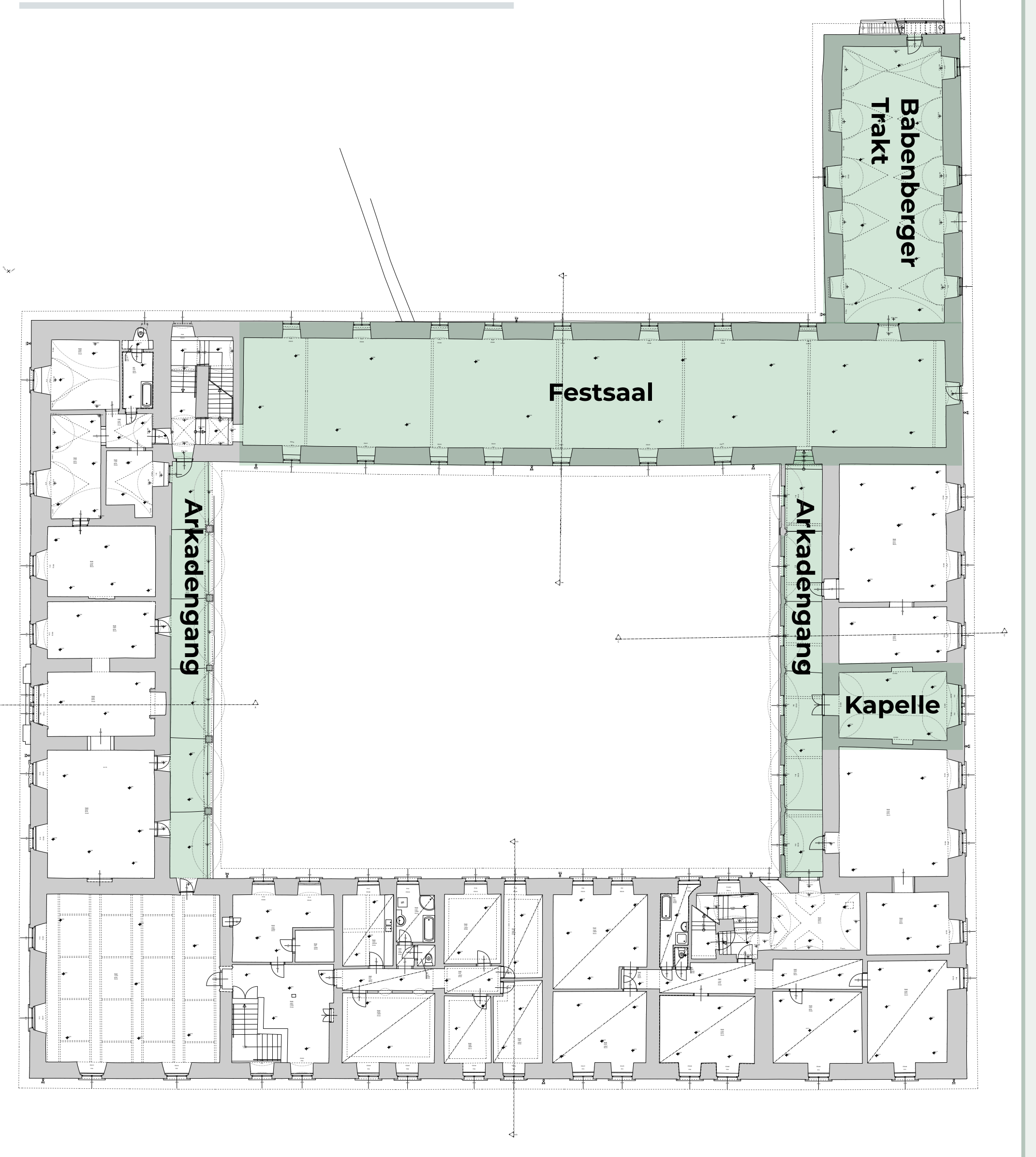


Die Grundrisse

ERDGESCHOSS



OBERGESCHOSS



Kontakt

ADRESSE

Schloss Walkenstein
Walkenstein 1
3751 Sigmundsherberg

INFORMATIONEN UND ANFRAGEN

E. info@greatspot.at
W. www.walkenstein.at